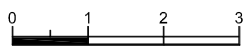
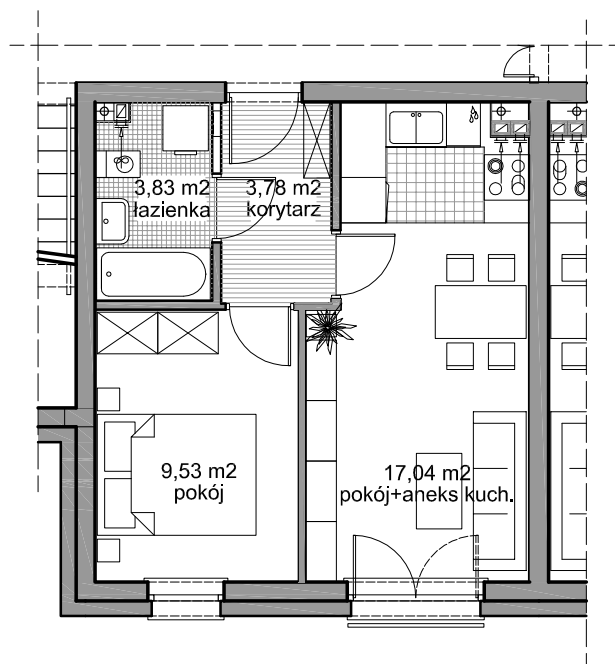
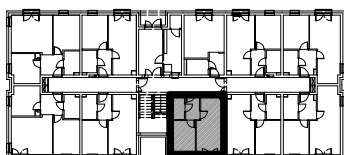


**ZESPÓŁ BUDYNKÓW ZAMIESZKANIA ZBIOROWEGO-
APARTAMENTY NA WYNAJEM
PRUSZCZ GDAŃSKI**



PRZYZIEMIE

**BUDYNEK C
APARTAMENT NR 10**



powierzchnia użytkowa

34,18 m²