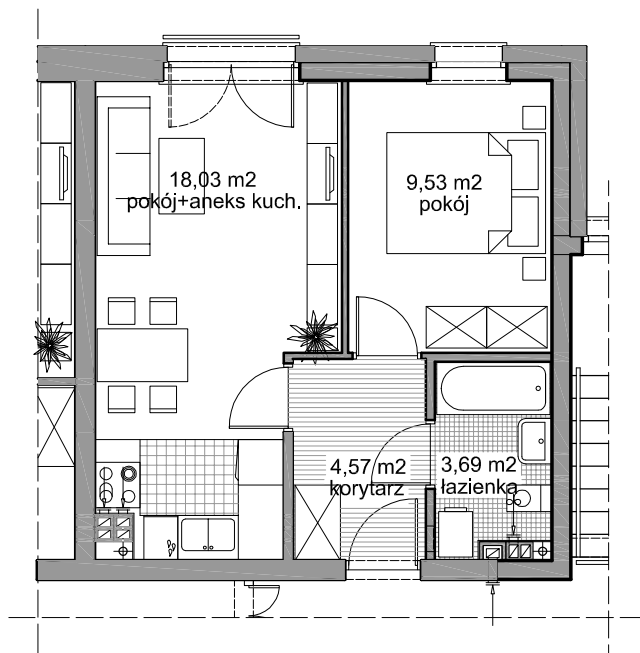
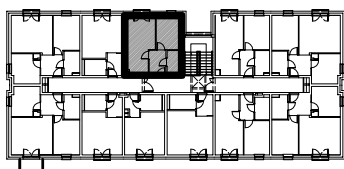


# ZESPÓŁ BUDYNKÓW ZAMIESZKANIA ZBIOROWEGO- APARTAMENTY NA WYNAJEM PRUSZCZ GDAŃSKI



**1 PIĘTRO**

**BUDYNEK B  
APARTAMENT NR 20**



powierzchnia użytkowa

35,82 m<sup>2</sup>