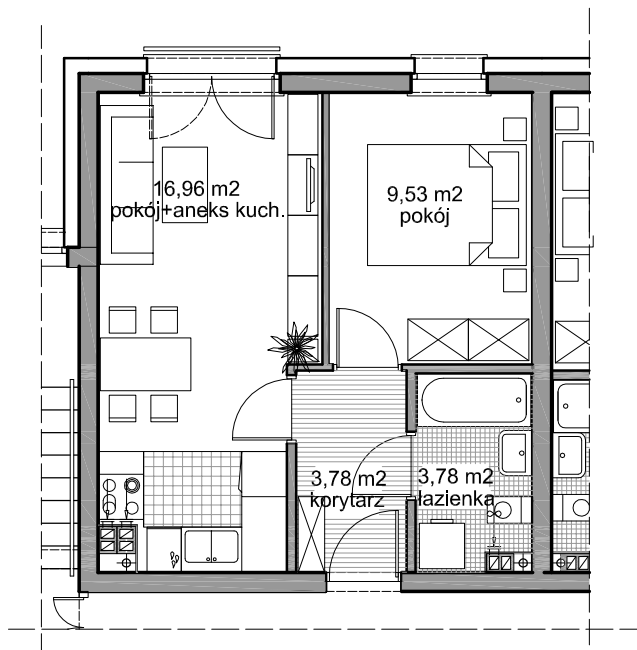
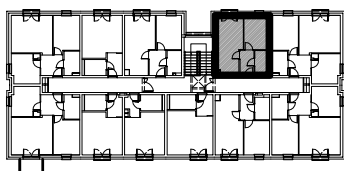


# ZESPÓŁ BUDYNKÓW ZAMIESZKANIA ZBIOROWEGO- APARTAMENTY NA WYNAJEM PRUSZCZ GDAŃSKI



**1 PIĘTRO**

**BUDYNEK B  
APARTAMENT NR 10**



powierzchnia użytkowa

34,05 m<sup>2</sup>